

ПАСПОРТ.РУКОВОДСТВО ПО ЭКСПЛУАТАЦИИ



Произведено по технологии: VALTEC s.r.l., Via Pietro Cossa, 2, 25135-Brescia, ITALY
Изготовитель: TAIZHOU JIAHENG VALVES CO.,LTD, Huxin Village, Chumen Town, Yuhuan County, China

СОЕДИНИТЕЛЬНЫЕ ДЕТАЛИ ТРУБОПРОВОДОВ РЕЗЬБОВЫЕ, ЛАТУННЫЕ

Серия: VTr



ПС - 47069

Паспорт разработан в соответствии с требованиями ГОСТ 2.601-2019

ПАСПОРТ.РУКОВОДСТВО ПО ЭКСПЛУАТАЦИИ

1. Модели

<i>Модель</i>	<i>Наименование</i>	<i>Модель</i>	<i>Наименование</i>
VTr.090	Угольник В-В 90°	VTr. 582	Ниппель Н-Н
VTr.091	Угольник В-В 45°	VTr. 583	Пробка Н
VTr.092	Угольник В-Н 90°	VTr. 590	Заглушка В
VTr.093	Угольник Н-Н 90°	VTr. 592	Переходник В-Н
VTr.094	Эксцентрик В-Н	VTr. 592 NE	Соединитель с переходом на «еврокonus» В-Н
VTr.095	Эксцентрик Н-Н	VTr. 603	Заглушка с ушком
VTr.130	Тройник В-В-В	VTr. 613	Соединитель с накидной гайкой Н-В
VTr.131	Тройник Н-Н-Н	VTr. 614	Соединитель с накидной гайкой В-В
VTr.132	Тройник В-Н-В	VTr. 651	Ниппель под сгонный ключ Н
VTr.133	Тройник В-Н-Н	VTr. 652	Бочонок Н-Н
VTr.134	Тройник В-В-Н	VTr. 653	Сгон Н-Н
VTr.136	Тройник косой В-В-В	VTr. 655	Контргайка с ребордой
VTr.197	Удлинитель В-Н	VTr. 656	Контргайка по ГОСТ
VTr.198.C	Удлинитель В-Н (хром)	VTr. 660	Футорка под шестигранник
VTr.240	Муфта переходная В-В	VTr. 661	Крестовина двухплоскостная
VTr.270	Муфта В-В	VTr. 750	Тройник переходной В-В-В
VTr. 580	Ниппель переходной Н-Н	VTr. 750.RN	Тройник переходной В-В-В
VTr. 580 NE	Ниппель с переходом на «еврокonus» Н-Н	VTr. 751	Водорозетка В-В
VTr. 581	Футорка В-Н	VTr. 760	Крестовина В-В-В-В
		VT.PTV.30	Запирающий колпачок для клапанов терморегуляторов

2. Назначение и область применения

2.1. Латунные резьбовые соединительные детали используются для создания разъемных резьбовых соединений на трубопроводах холодного питьевого, хозяйственного и горячего водоснабжения, отопления, сжатого воздуха и на технологических трубопроводах, транспортирующих газы и жидкости, неагрессивные к материалу соединителей. Соединители могут применяться на трубопроводах, выполненных из любого материала (сталь, медь, латунь, пластик, металлополимер, полипропилен и т.п.).

2.2. Соединения выполняются на трубной цилиндрической резьбе по ГОСТ 6357-81 (ISO 228, EN 10226) . Допускается соединение внутренней трубной

Паспорт разработан в соответствии с требованиями ГОСТ 2.601-2019

ПАСПОРТ.РУКОВОДСТВО ПО ЭКСПЛУАТАЦИИ

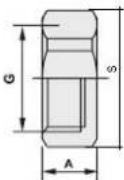
VTr. 582 Ниппель Н-Н

G,	A, мм	Вес,г
1/2	23	30
3/4	27	47
1	30	93
1 1/4	38	142
1 1/2	40	175
2	44	273

VTr. 583 Пробка Н

G,	A, мм	S, мм	Вес,г
1/2	14	24,5	27
3/4	15	30	43
1	17	36,5	75
1 1/4	22	46	136
1 1/2	24	53	165
2	26	66	279

VTr. 590 Заглушка В



G,	A,мм	S,мм	Вес,г
1/2	11	24,5	25
3/4	14	30	42
1	15	36,5	60
1 1/4	19	46	113
1 1/2	22	53	174
2	24	66	293

VTr. 592 Переходник В-Н

Обозначение	G2,	G1,	A, мм	B, мм	S, мм	Вес,г
3/8x1/4	3/8	1/4	19	10	20	21
1/2x1/4	1/2	1/4	19	10	24	25
1/2x3/8	1/2	3/8	19	10	24	28
3/4x3/8	3/4	3/8	26	15	31	42

Паспорт разработан в соответствии с требованиями ГОСТ 2.601-2019

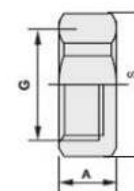
ПАСПОРТ.РУКОВОДСТВО ПО ЭКСПЛУАТАЦИИ

3/4x1/2	3/4	1/2	26	15	31	62
1x1/2	1	1/2	26	15	36,5	71
1x3/4	1	3/4	27	15	36,5	75
1 1/4x1/2	1 1/4	1/2	30	19	46	135
1 1/4x3/4	1 1/4	3/4	31	19	46	132
1 1/4x1	1 1/4	1	32	19	46	142
1 1/2x1	1 1/2	1	37,5	23,5	53	192
1 1/2x1 1/4	1 1/2	1 1/4	40	24	53	211
2x1	2	1	39	26	68	274
2x1 1/4	2	1 1/4	42	26	68	270
2x1 1/2	2	1 1/2	44	26	68	283

VTr. 592 NE Соединитель с переходом на «еврокonus» В-Н

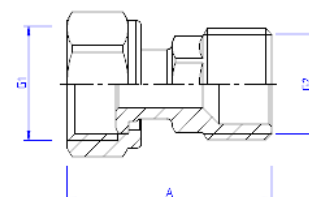
Обозначение	G2,	G1,	A, мм	B, мм	S, мм	Вес,г
1/2x3/4ЕК	3/4ЕК	1/2	28	6,5	27	56
3/4x3/4ЕК	3/4ЕК	3/4	32	6,5	27	68

VTr. 603 Заглушка с ушком для пломбировки В



G,	A,мм	S,мм	Вес,г
1/2	11	24,5	23
3/4	14	30	41
1	15	36,5	56

VTr. 613 Соединитель с накидной гайкой В-Н



Паспорт разработан в соответствии с требованиями ГОСТ 2.601-2019