

ПНЕВМОРАСПРЕДЕЛИТЕЛЬ С ПНЕВМАТИЧЕСКИМ УПРАВЛЕНИЕМ РПВ-32

Руководство по эксплуатации v. 2023-01-19 GDG

Область применения

Пневмораспределители относятся к направляющей аппаратуре и служат для управления направлением движения потоков сжатого воздуха. Управление осуществляется за счет переключения схемы соединения внутренних каналов распределителя с входными и выходными присоединительными отверстиями.

Особенности:

- тип распределителя: 3/2 (3-линейный, 2-позиционный), с односторонним (пружинный возврат) пневматическим управлением;
- проходное сечение: 1/8", 1/4", 3/8", 1/2";
- пропускная способность: 900...3200 л/мин.

Рабочая среда: очищенный воздух (тонкость очистки 40 мкм).

Материалы:

- корпуса – анодированный алюминий;
- уплотнения – NBR.

Рабочая температура: -5...+60°C.

Рабочее давление: 0,15...0,8 МПа.

Максимальное давление: 1,2 МПа.

Присоединение управляющего сигнала: G1/8".

Присоединение: G1/8", G1/4", G3/8", G1/2".

Максимальная частота срабатывания: 5 Гц.

Наработка на отказ: 12 000 000 циклов.



МОДИФИКАЦИИ

Модель	Тип	Пневматическая схема	Присоединение			Пропускная способность, л/мин
			Управл. сигнала	Рабочего порта	Порта выхлопа	
РПВ-3211-18	3/2, моностабильный		G1/8"	G1/8"	900	
РПВ-3221-14				G1/4"	1350	
РПВ-3231-38				G3/8"	2250	
РПВ-3241-12				G1/2"	3200	

Расшифровка обозначений:

P – порт питания;

A – рабочий порт;

R – порт выхлопа.

МОДИФИКАЦИИ

РПВ-32XX-X

□ □ □
1 2 3

Номер позиции	Название позиции	Обозначение	Расшифровка
1	Проходное сечение	1	1/8"
		2	1/4"
		3	3/8"
		4	1/2"
2	Управление	1	Одностороннее
3	Присоединение	18	G1/8"
		14	G1/4"
		38	G3/8"
		12	G1/2"

Расшифровка обозначения на примере пневмораспределителя РПВ-3211-18:

РПВ-32 – модель пневмораспределителя.

1 – проходное сечение: G1/8".

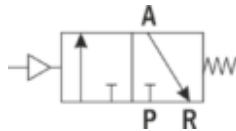
1 – управление: одностороннее.

18 – присоединение: G1/8".

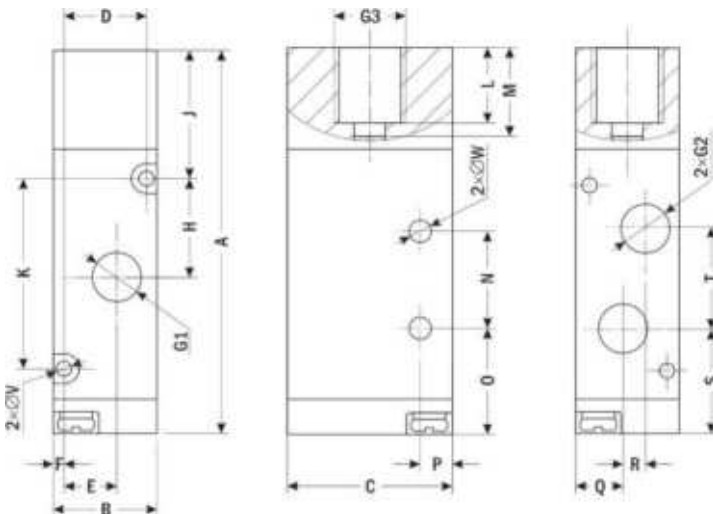
ОПИСАНИЕ ПРИБОРА

Для управления пневмоцилиндрами одностороннего действия применяют пневмораспределители типа 3/2 (3-линейные, 2-позиционные), имеющие порт питания, рабочий порт и порт выхлопа.

В исходном положении порт питания Р перекрыт, рабочий порт А соединен с портом выхлопа R. При подаче питания на катушку порт питания Р соединяется с рабочим портом А, а порт выхлопа R перекрывается. При снятии питания золотник возвращается в исходное положение.



ГАБАРИТНЫЙ ЧЕРТЕЖ



Модель	Размеры, мм											
	A	B	C	D	E	F	G1	G2	G3	H	J	K
РПВ-3211-18	58	18	27	17,5	8	2	G ¹ / ₈ "	G ¹ / ₈ "	G ¹ / ₈ "		825,5	19
РПВ-3221-14	72,5	22	35	17,5	10	2,5	G ¹ / ₄ "	G ¹ / ₄ "	G ¹ / ₈ "15		28,5	30
РПВ-3231-38	81	27	40	19	12	3,5	G ³ / ₈ "	G ³ / ₈ "	G ¹ / ₈ "		16	30,5
РПВ-3241-12	103,5	34	50	27	15	3,5	G ¹ / ₂ "	G ¹ / ₂ "	G ¹ / ₈ "		2435	47,5

35

Модель	Размеры, мм											Вес, г
	L	M	N	O	P	Q	R	S	T	ØV	ØW	
РПВ-3211-18	9	12	21	12	7	8	2	15	15,5	Ø3	Ø3	61
РПВ-3221-14	9	12	25	14	8,5	10,5	0	17,5	22	Ø3	Ø4	118
РПВ-3231-38	9	14	29,5	17,5	10	130		20,5	24	Ø4	Ø4	182
РПВ-3241-12	9	14,5	48	20	13,5	16,5	0	27	34,5	Ø4	Ø4	376

ГАРАНТИЙНЫЕ ОБЯЗАТЕЛЬСТВА

Гарантийный срок составляет 12 месяцев от даты продажи. Поставщик не несет никакой ответственности за ущерб, связанный с повреждением изделия при транспортировке, в результате некорректного использования, а также в связи с модификацией или самостоятельным ремонтом изделия пользователем.

Пневмораспределитель
РПВ-32-_____.

Дата продажи: _____

М. П.