

## ДАТЧИКИ-РЕЛЕ ПОТОКА ЛЕПЕСТКОВЫЕ ДР-ПП-09-15, ДР-ПП-09-20, ДР-ПП-10-20

Руководство по эксплуатации в. 2021-03-29 DVВ



ДР-ПП-09-15



ДР-ПП-09-20

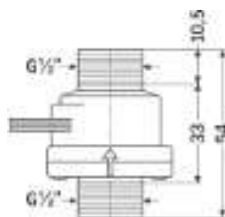


ДР-ПП-10-20

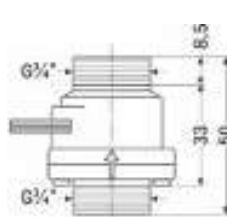
Датчики-реле потока лепестковые серии ДР-ПП предназначены для контроля потока воды через трубопровод, а также для управления исполнительными механизмами с целью защиты оборудования от «сухого хода». При наличии потока воды в трубопроводе датчик-реле подает сигнал на выходы.

Принцип работы датчиков-реле основан на смещении лепестка под действием давления потока жидкости, что приводит к замыканию контактов геркона. В случае отсутствия потока лепесток возвращается в исходное положение под действием силы тяжести, и контакты размыкаются. Направление движения потока должно соответствовать стрелке на корпусе датчика-реле.

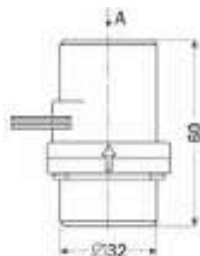
### ГАБАРИТНЫЕ ЧЕРТЕЖИ



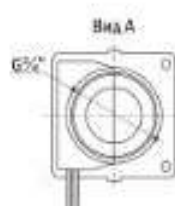
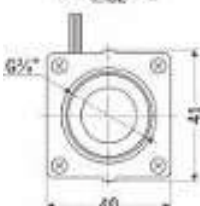
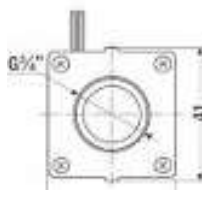
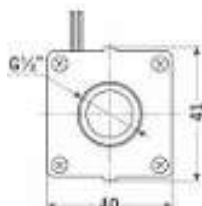
ДР-ПП-09-15



ДР-ПП-09-20



ДР-ПП-10-20



## ТЕХНИЧЕСКИЕ ХАРАКТЕРИСТИКИ

Параметр	ДР-ПП-09-15	ДР-ПП-09-20	ДР-ПП-10-20
Рабочая среда	Вода и другие неагрессивные жидкости		
Мак давление рабочей среды, МПа	1,5		
Температура рабочей среды, °С	-10...+110		
Min расход, л/мин	1,5		2,5
Max расход, л/мин	30		50
Коммутируемая мощность, Вт	50		
Max коммутируемый ток, А	$\cong 0,5$ (при $\cong 24$ В)		
Max коммутируемое напряжение, В	$\cong 220$		
Длина провода, мм	220		
Степень защиты	IP65		
Материал	Латунь		
Присоединение, резьба	наруж. G $\frac{1}{2}$ "	наруж. G $\frac{3}{4}$ "	внутр. G $\frac{3}{4}$ "
Монтажное положение	Вертикальное		
Габаритные размеры (В×Ш×Г), мм	41×40×54	41×40×50	41×40×60
Вес, г	218	216	237

## КОМПЛЕКТАЦИЯ

Наименование	Количество
1. Прибор	1 шт.
2. Руководство по эксплуатации	1 шт.

## ГАРАНТИЙНЫЕ ОБЯЗАТЕЛЬСТВА

Гарантийный срок составляет 12 месяцев от даты продажи. Поставщик не несет никакой ответственности за ущерб, связанный с повреждением изделия при транспортировке, в результате некорректного использования, а также в связи с модификацией или самостоятельным ремонтом изделия пользователем.

Дата продажи:

\_\_\_\_\_

*М. П.*