

Клапаны электромагнитные (соленоидные)

Тип СК

Клапаны двухпозиционные двухходовые электромагнитные предназначены для автоматического управления (открытие, закрытие) потоками воды, масла, сжатого воздуха, нейтральных газов и прочих сред, неагрессивных к медным сплавам и каучуку



Принцип работы
Прямого действия

Температура окружающей среды, °C
до +80

Номинальный диаметр DN, мм
15 / 20 / 25 / 32 / 40* / 50*

Корпус катушки
IP67

Исполнение
Нормально закрытый,
Нормально открытый*

Резьба присоединения
G1/2 / G3/4 / G1 / G1 1/4 / G1 1/2* / G2*

Номинальное напряжение
~220 В, -24 В*

Корпус
Латунь

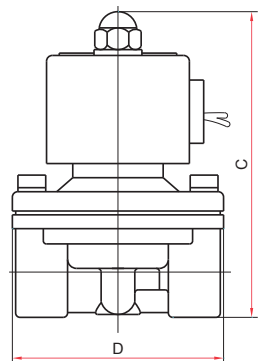
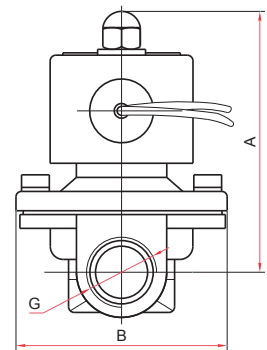
Мембрана
Бутадиен-нитрильный каучук (NBR)

Рабочее давление, МПа
Воздух, газ: 0...1,0
Вода: 0...0,7
Масло: 0...0,9

Техническая документация
ГОСТ 22413-89

Температура рабочей среды, °C
-5...+90

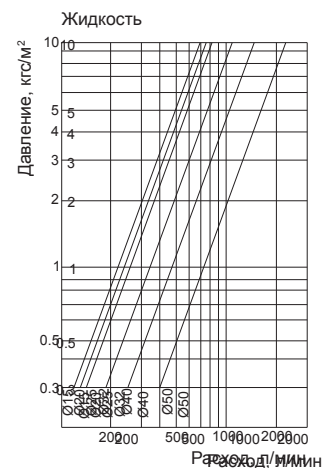
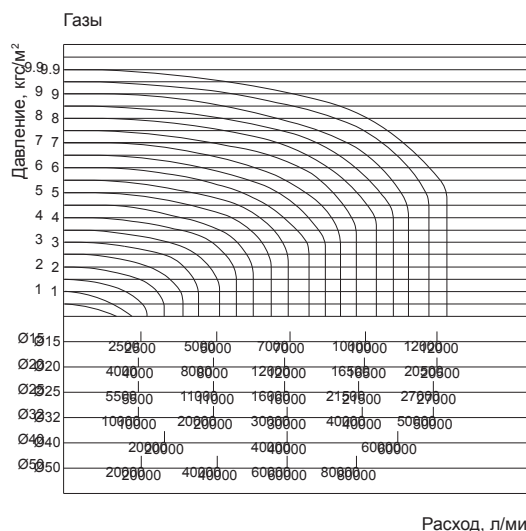
* — под заказ



Габаритные и присоединительные размеры (мм)

DN	Тип	A	B	C	D	G
15	H3 / HO	90 / 112	56	103 / 125	66	G1/2
20	H3 / HO	94 / 116	56	110 / 132	73	G3/4
25	H3 / HO	98 / 120	73	117 / 139	99	G1
32	H3 / HO	135 / 155	93	160 / 180	118	G1 1/4
40	H3 / HO	135 / 155	93	160 / 180	118	G1 1/2
50	H3 / HO	153 / 174	124	188 / 209	160	G2

Диаграммы пропускной способности



Пример обозначения: СК - 11 - DN15

СК -	1	1 -	DN15
Тип	1	2	
Исполнение	1	2	
Номинальное напряжение, В	1	2	
Номинальный диаметр DN, мм	15 / 20 / 25 / 32 / 40 / 50		