

# СЧЕТЧИК ВРЕМЕНИ НАРАБОТКИ (СЧЕТЧИК МОТОЧАСОВ) ARCOM-HM-28A

Руководство по эксплуатации в. 2025-12-11 MVS



Счетчик времени наработки ARCOM-HM-28A предназначен для учета времени наработки машин и механизмов.

## ОСОБЕННОСТИ

- Диапазон времени наработки: 0...999 999 ч 59 мин.
- Счет времени наработки при поданном на прибор питании.
- Питание:  $\approx 12...36$  В или  $\sim 100...250$  В.
- 8-разрядный ЖК-дисплей.
- Высота символов: 7 мм.
- Постоянная индикация (даже без питания).
- Сохранение значения времени наработки в памяти прибора при отключении питания.
- Две модификации: с кнопкой сброса показаний (на задней панели прибора) и без нее.
- Компактный размер.
- Монтаж в щит.
- Ламели для подключения в комплекте.

## ЭЛЕМЕНТЫ ПРИБОРА

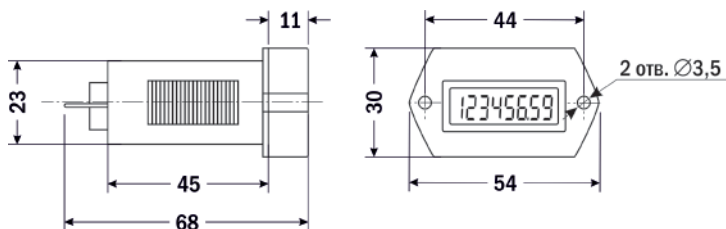
1. ЖК-дисплей.
2. Передняя панель.
3. Крепление в щит.
4. Задняя панель.
5. Кнопка сброса показаний\*.
6. Контакты.

\*Только модификации с кнопкой сброса



Рис. 1 – Элементы прибора

## ГАБАРИТНЫЙ ЧЕРТЕЖ



## ТЕХНИЧЕСКИЕ ХАРАКТЕРИСТИКИ

Параметр	Значение
ЖК-дисплей	8 разрядов
Диапазон времени наработки	0...999 999 ч 59 мин (~ 114 лет)
Погрешность	±0,01%
Питание, В	≅12...36 или ~100...250
Потребляемая мощность, Вт, не более	0,3
Температура эксплуатации, °С	-10...+75
Высота символов, мм	7
Габаритные размеры, мм	30×54×68
Размер монтажного отверстия, мм	23×36
Вес, г	39

Для электрического подключения счетчика времени используйте ламели НК-ПШ (рис. 2, входят в комплект поставки). Счетчик с выполненным подключением представлен на рисунке 3.

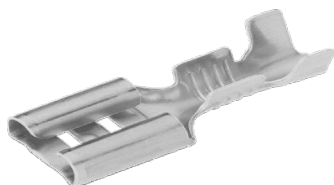


Рис. 2 – Ламель для подключения НК-ПШ



Рис. 3 – Прибор с выполненным подключением

### КОМПЛЕКТАЦИЯ

Наименование	Количество
1. Прибор	1 шт.
2. Ламель НК-ПШ для подключения	2 шт.
3. Руководство по эксплуатации	1 шт.

### ГАРАНТИЙНЫЕ ОБЯЗАТЕЛЬСТВА

Гарантийный срок составляет 12 месяцев от даты продажи. Поставщик не несет никакой ответственности за ущерб, связанный с повреждением изделия при транспортировке, в результате некорректного использования, а также в связи с модификацией или самостоятельным ремонтом изделия пользователем.

Гарантия не распространяется на поставляемые в комплекте элементы питания.

Дата продажи:

\_\_\_\_\_  
М. П.